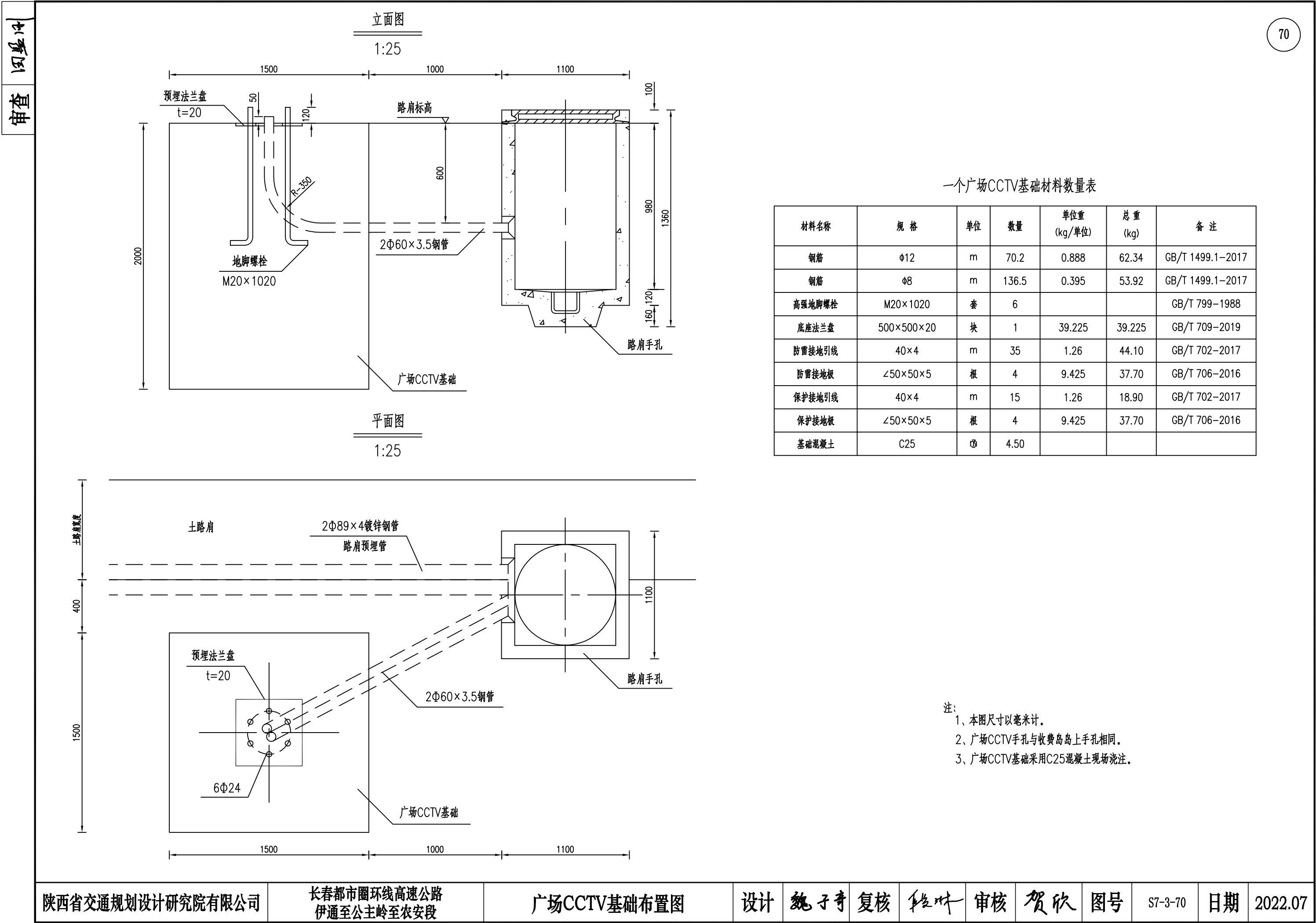
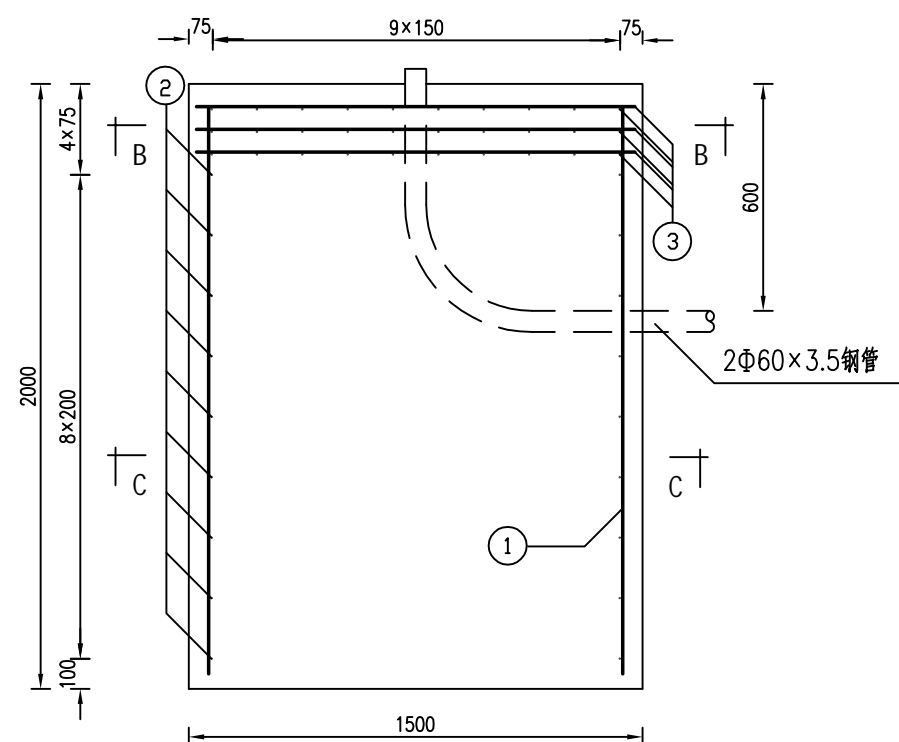


- 注:
- 1、本图尺寸单位为毫米。
 - 2、法兰盘与立柱连接采用周边角焊，焊接后应保证法兰盘与立柱同心且与立柱垂直；加劲肋与法兰盘、立柱连接采用双面角焊；焊接质量符合受力构件的相关规定整体热浸锌。
 - 3、避雷针制作：制作材料Φ13圆钢；表面热浸锌处理；避雷针和立柱绝缘。
 - 4、设备箱采用不锈钢制作，背板开孔与立柱开孔位置与大小相同。
 - 5、摄像机安装转接器与设备箱背板固定在立柱的两个不同侧面，呈90度分布，且设备箱应在转接器前侧以确保通行后检修人员的安全。
 - 6、检修门在设备机箱背板下方。



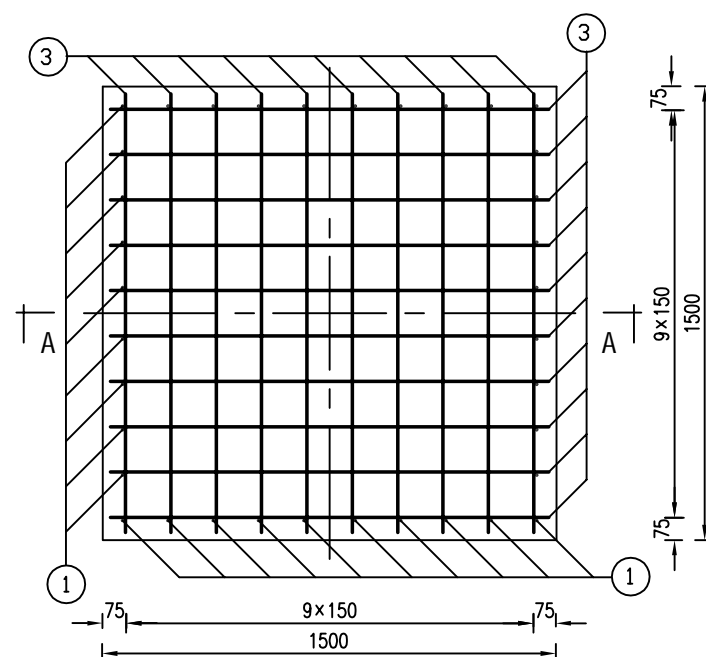
A-A剖面

1:25



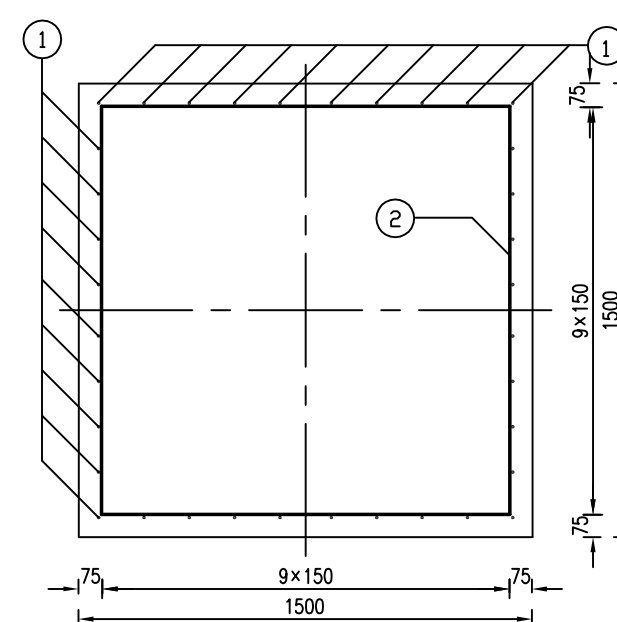
B-B剖面

1:25



C-C剖面

1:25

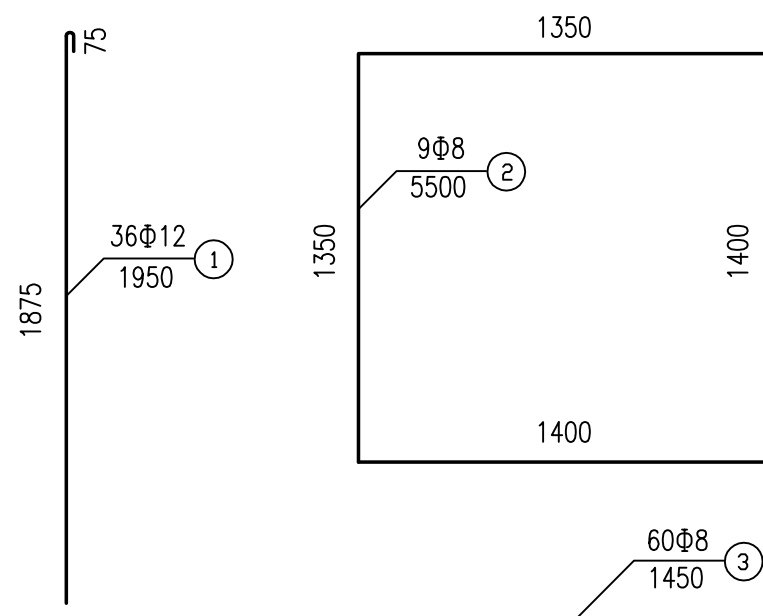


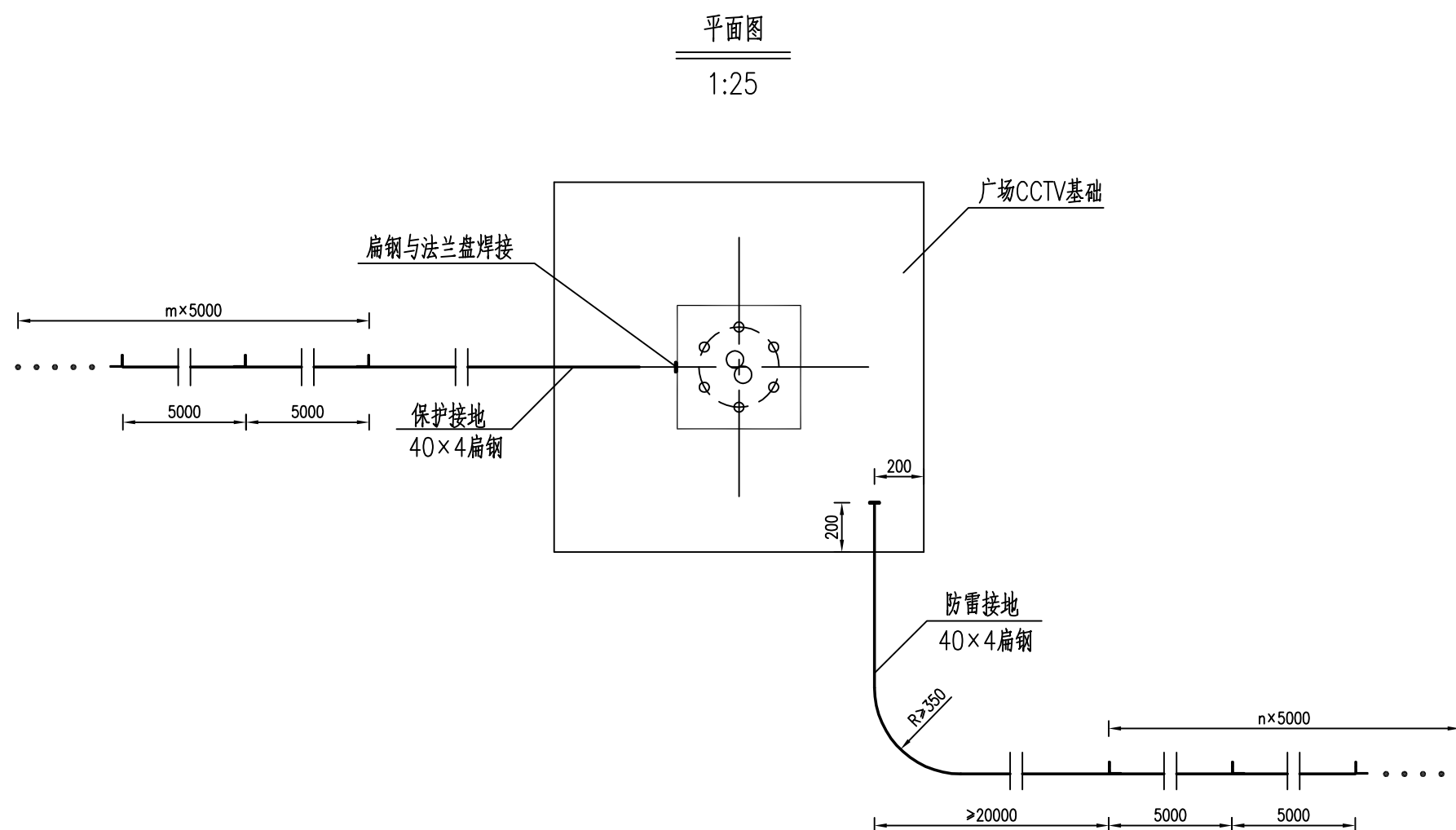
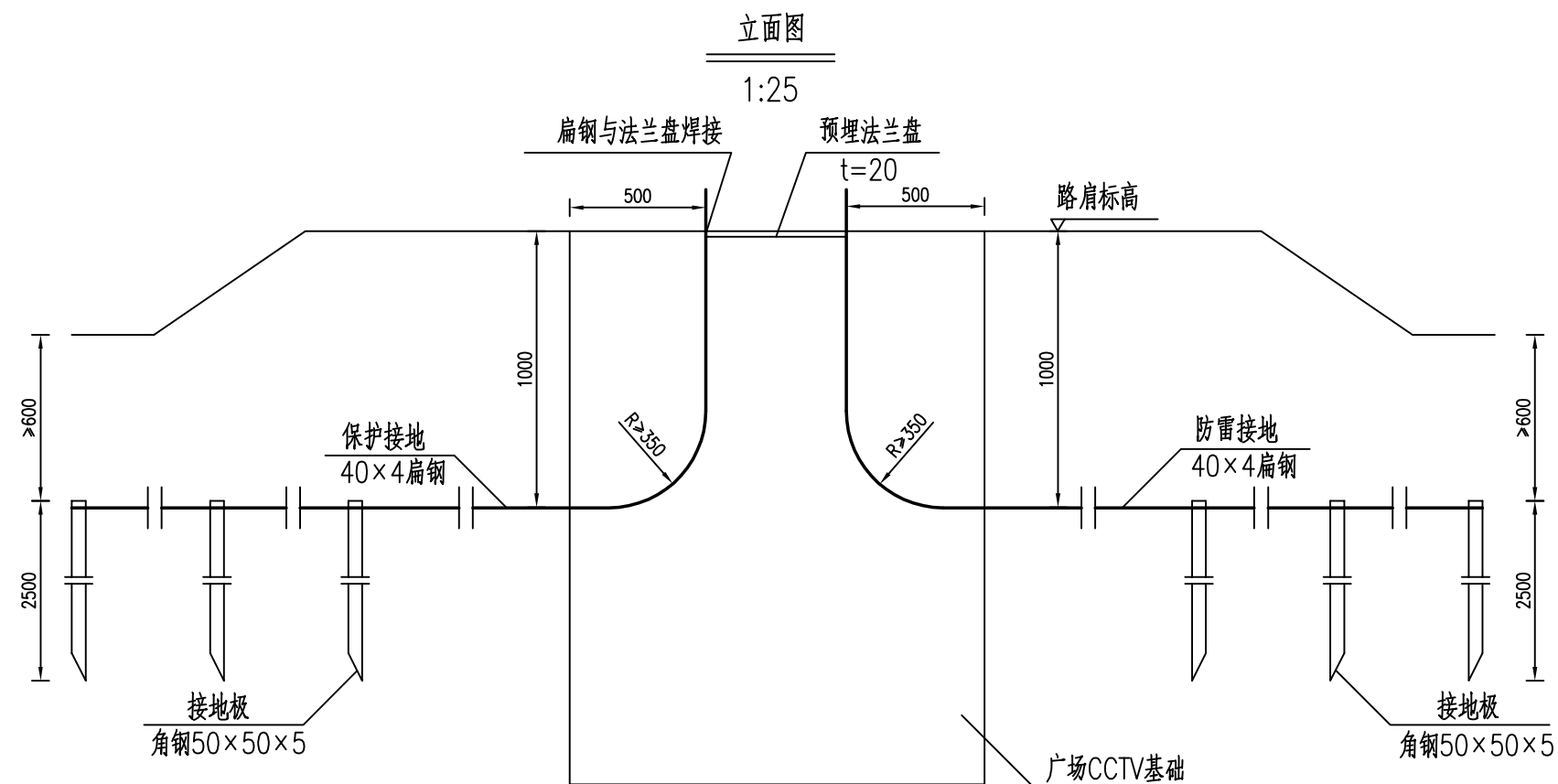
钢筋明细表

钢筋 编号	直径 (mm)	每根长 (mm)	根数	总长 (m)
1	Φ12	1950	36	70.2
2	Φ8	5500	9	49.5
3	Φ8	1450	60	87.0

注:

- 2、地脚螺栓应进行热浸镀锌处理,镀锌量 $\geq 600\text{g}/\text{m}^2$,地脚下部为标准弯钩。





注:

- 1、本图尺寸单位为毫米。
- 2、本图适用于分别设置保护接地、防雷接地的系统。
- 3、保护接地电阻小于4欧姆，防雷接地电阻小于10欧姆。
- 4、保护接地接地极与防雷接地接地极间距应大于20米。
- 5、接地极的数量 m 及 n 应由现场实测接地电阻的结果确定，但至少为3根。
- 6、接地引线和接地极均进行热浸镀锌处理，镀锌量 $\geq 600\text{g/m}^2$ 。